

TIMEGATES.RU

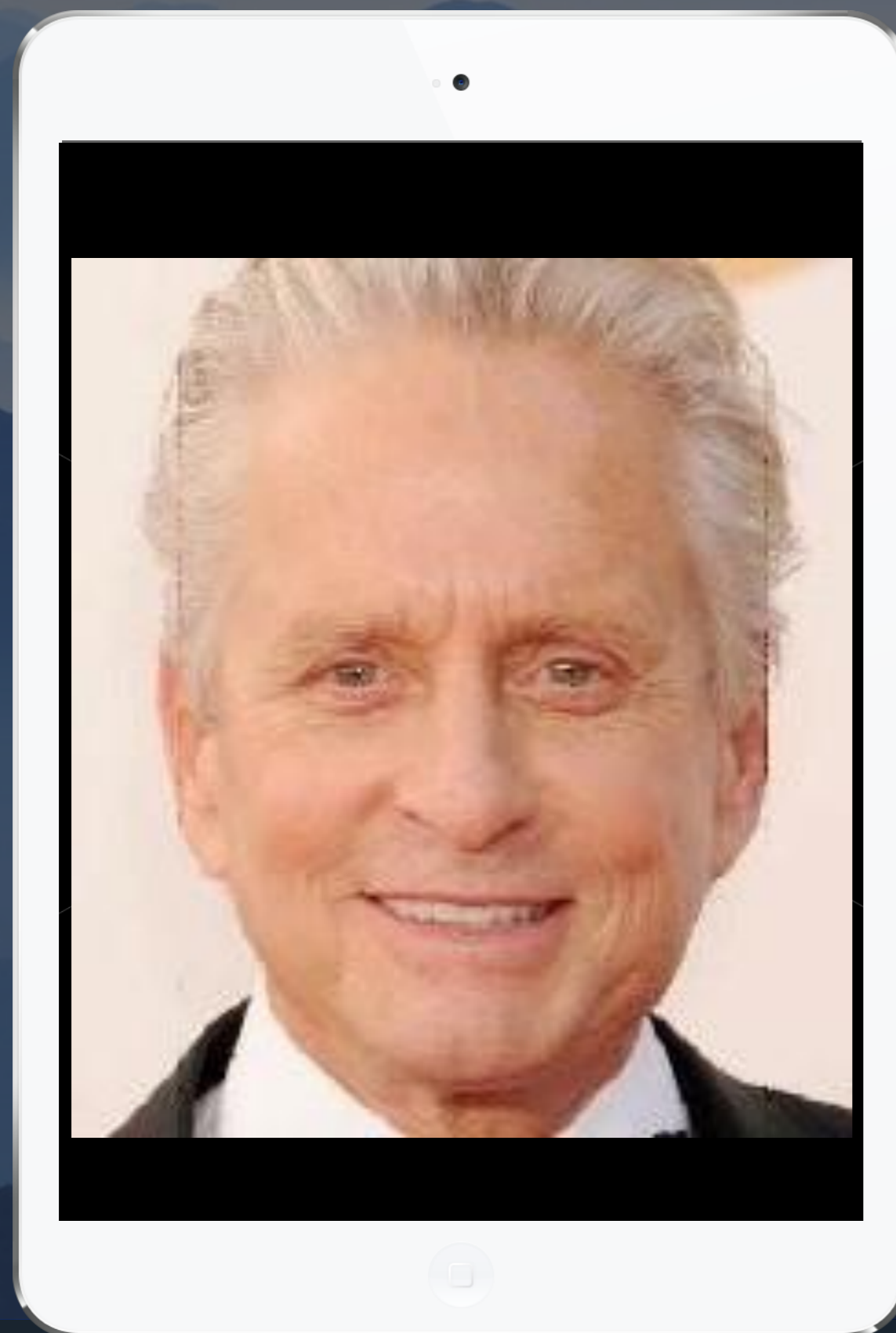


VIDIKOR

ЭКСПРЕСС-ОЦЕНКА ЛИЧНОСТИ

ВИДЕОКОМПЬЮТЕРНЫЙ АНАЛИЗ

Краткая Характеристика



Имя: Майкл Дуглас

Возраст: 74

Профессия: Актёр



Оперативная Диагностика

Стабильный экстраверт **ESTP**. По Айзенку темперамент сангвинический. Поведение выглядит решительным, они не склонны к бесконечным колебаниям, способны к быстрому принятию решений, если есть готовый стратегический план. Они вынуждены принимать важные решения на основании происходящего, быстро и точно реагируя на меняющуюся обстановку. Полны страсти и энергии, и это дополняется рациональным, хоть и часто отвлекающимся разумом. Вдохновляющие, убедительные и строгие, они естественные лидеры групп, тянущие всех по нехоженой дороге, привносящие жизнь и радость всюду, где они появляются. Приложить эту энергию «на мирные цели» - это самая главная задача и испытание.

ДОМИНАНТНЫЕ КАЧЕСТВА
Асимметрия: Функциональная Оценка



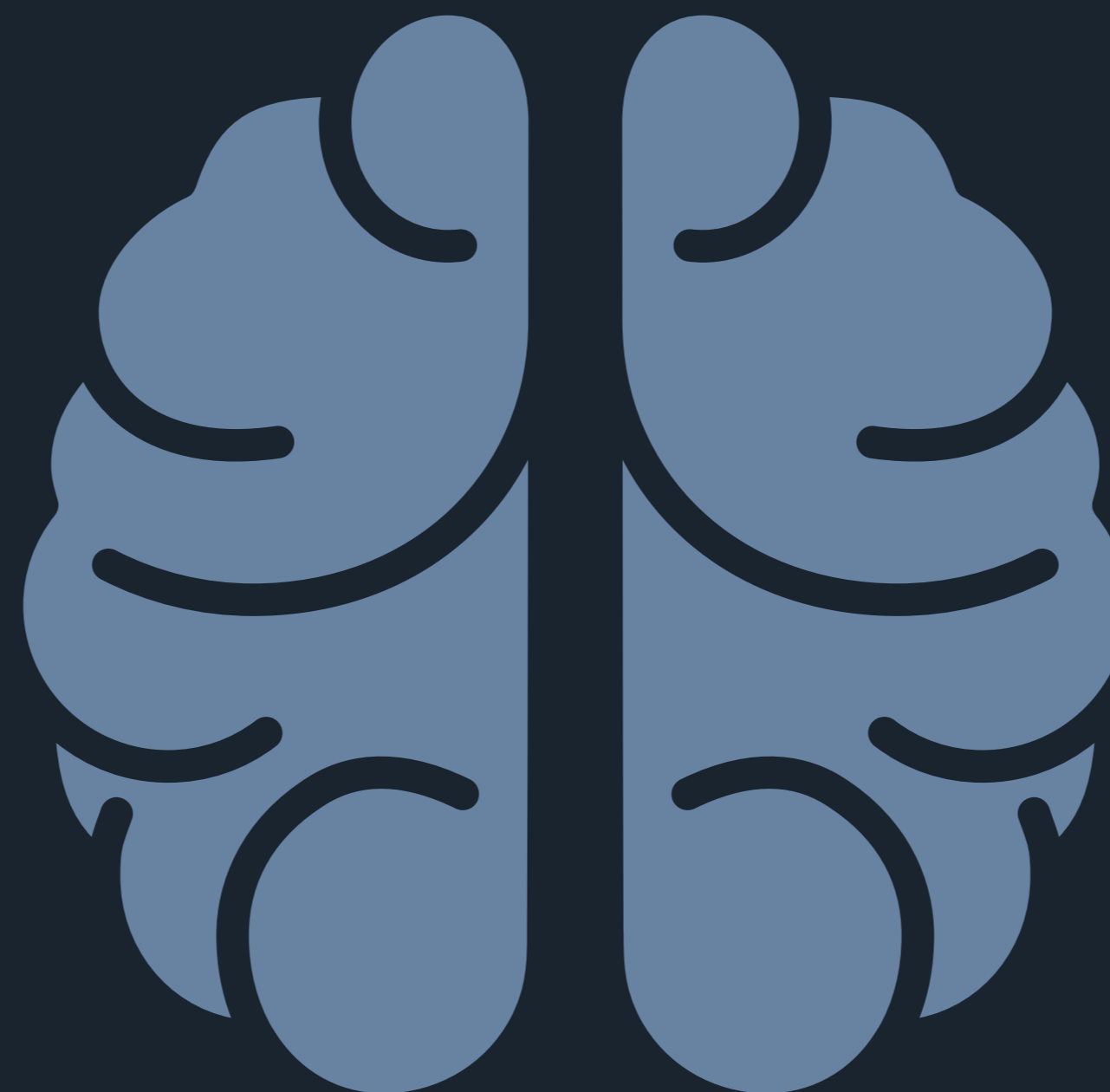
Стабильный Экстраверт

Сангвиник
Эпилептоид



Выраженность Времени

Будущее 80%
Настоящее 80%
Прошое 20%



Хард-Менеджер



Тактик

Волевая сенсорика
Внешнее пространство
Искатель: знание людей

Базовые Ценности



Требовательность
Рациональность
Расчётливость
Конкретность
Собранность
Логичность

ЭВОЛЮЦИЯ КАРТА: ESTP-A+2

Суицидальный Риск

Отсутствует. Агрессия контролируется, если возникнет, то будет направлена во вне, быстро и осознанно подавляется.

Тип Нервной Системы

Сильный, уравновешенный, пластичный, настроение ровное, быстро реагирует на изменения ситуации. Подвижный и в физическом и психическом плане, спокойно реагирующий на неудачи, эмоционально устойчив.

Поведение

Отличается любознательностью, открытостью, интересом к разнообразным событиям внешнего мира. Комбинация таких черт позволяет получать максимальное количество положительных эмоций.

Направленность личности в сторону созидания к достижению состояния удовлетворения
Высокий уровень социальной ответственности
Ответственность перед будущим выражена на **80%**



Прогноз поведения в экстремальной ситуации: Действовать будет быстро и адекватно. Согласно имеющимся установкам и инструкциям (Уставу). С вероятностью не более 20-30% может поступить неадекватно.

Фоновое Состояние

Базовая эмоция: **Радость**
Тревожность: Низкая
Психическое состояние: Стабильное
Прогноз состояния: Благоприятный
Сознание: Обычное, ясное

Н.П.У.

Отличная (8-9ст.) В консультации специалиста (психотерапевта) клинического психолога не нуждается.

ESTP-A+2

E - ориентация сознания наружу, на объекты
S - ориентировка на конкретную информацию
T - рациональное взвешивание альтернатив
P - предпочтение действовать без детальной предварительной подготовки, больше ориентируясь по обстоятельствам
A – уверенный: личность эмоционально стабильная, спокойная, расслабленная, не хочет слишком много беспокоиться
+2 – высокий уровень психической энергии



СИЛЬНЫЕ КАЧЕСТВА ЛИЧНОСТИ Генетический Портрет

- Волевой, мобилизованный, энергичный лидер, на таких, как он, держится все дело.
- Все должно быть сделано для достижения конечного результата.
- Получает удовлетворение от процесса сложных и трудных переговоров, заключения договоров.
- Имеет критический склад ума, наблюдателен, хорошо запоминает ошибки других.
- Быстро ориентируется в изменившихся обстоятельствах.

Антропологический

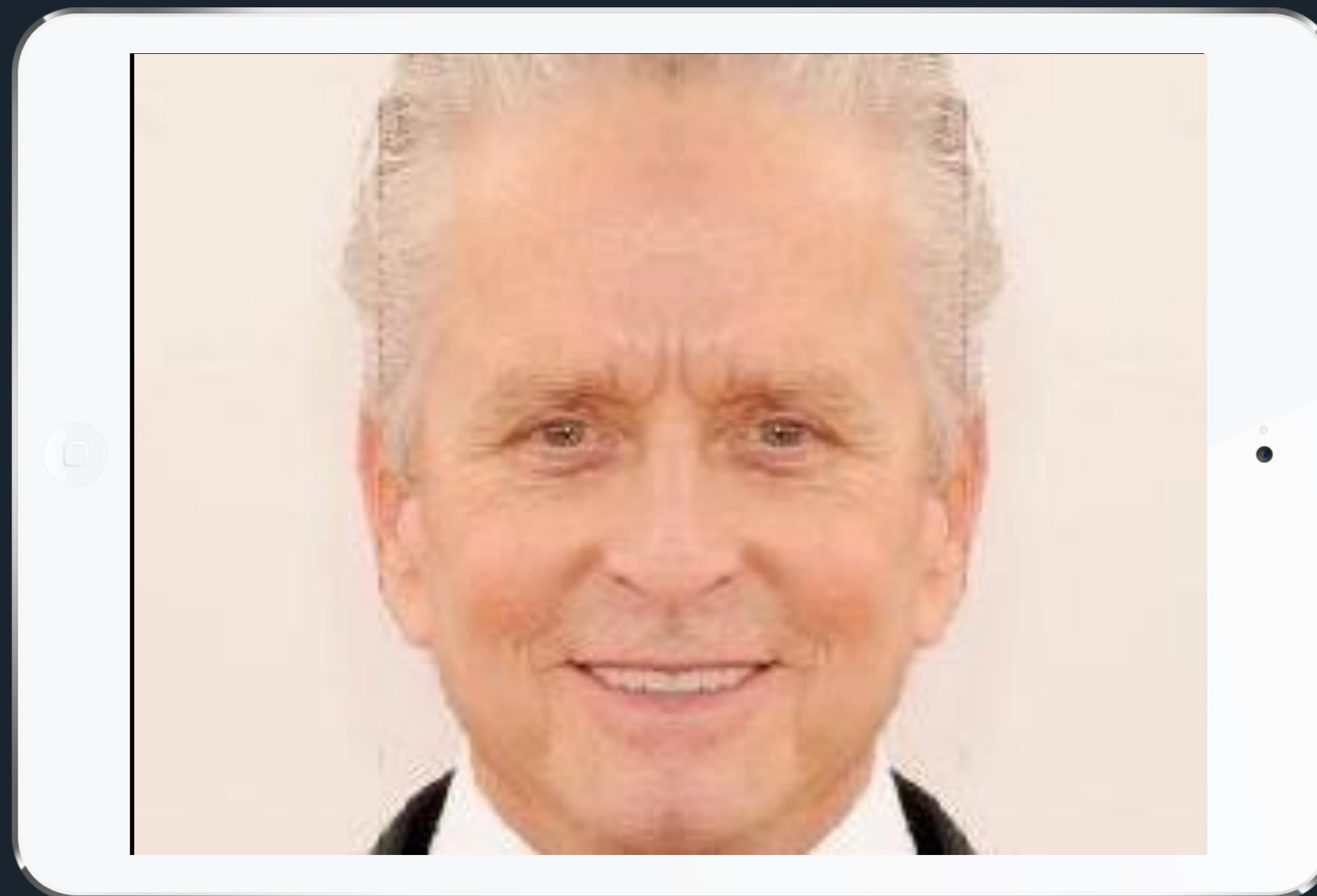


Лицо гармоничное, без выраженных акцентуаций. Европейского типа

Психосоматический



Entrepreneurial activities differ substantially depending on the



Антропометрический

Entrepreneurial activities differ substantially depending on the



Криминалистический

Entrepreneurial activities differ substantially depending on the

СЛАБЫЕ КАЧЕСТВА ЛИЧНОСТИ Социальный Портрет

- Может вести себя резко, не принимать во внимание чувства других людей.
- Не признает ограничивающих правил, чувствует себя связанным по рукам и ногам.
- Может нарушать договорные сроки и графики работы.
- Часто проявляет нетерпимость к административным нормам и требованиям.
- Неудобным людям может создать неблагоприятную обстановку.



Feature Name

Entrepreneurial activities differ substantially depending on the

Feature Name

Entrepreneurial activities differ substantially depending on the

Feature Name

Entrepreneurial activities differ substantially depending on the

Feature Name

Entrepreneurial activities differ substantially depending on the

СТРАТЕГИЯ ДОСТИЖЕНИЯ

Развёртывание Тенденции

7



Проявление во времени

Контроль, расчётливость, пунктуальность. Всё нужно делать по расписанию, моё время расписано поминутно, я никогда не теряю времени даром и другим не позволю, я держу время под контролем.

Базовый «коридор желаний»
Основной ценностью является: добыча денег, собирательство и сохранение финансовых и иных ценностей, ресурсов выживания. По возможности захватить как можно большую площадь внешнего пространства. Прирождённый охотник и добытчик.





Проявление в пространстве

Запасливость, захват как можно большего жизненного пространства - мне необходимо быть уверенным, что мои ресурсы никогда не иссякнут, всегда можно найти выгодную сделку, если хорошенько поискать вокруг и гибко действовать.

Информационное проявление

Рационализаторство, логика - всегда можно придумать новый способ, как оптимально распределить ресурсы, рацион и т.д. и логически это обосновать, разумные решения – залог успеха.





Проявление Энергии

Дисциплина, назидательство - всю энергию направить на то, чтобы научить или заставить других вести себя правильно и поступать разумно, красота – в логической простоте.

ВЗАИМОДЕЙСТВИЕ В КОМПАНИИ

Профессиональные Рекомендации

Установка на вид деятельности - **Дело (ST)**

- Тверд и организован в работе, реалист во взглядах и поступках, прагматик.
- Интересуется тем, что предметно и физически ощутимо.
- Стремится к выполнению долга и преобразованию мира.
- Склонен к точным формулировкам, экспериментам с объектами материального мира и управлению.
- Учится с интересом, если убежден, что без знаний не обойтись; лучше усваивает систематизированный материал, дающий немедленный практический результат.
- Внутренний мир других малодоступен; телесные потребности преобладают над духовными, свои чувства выражает через поступки.
- Как руководитель беспристрастен, настойчив в достижении цели, свои действия подчиняет разуму, а не чувствам, руководствуется опытом и апробированными методами. Свойственно индуктивное мышление: от частного к общему.
- Силовая сенсорика - требователен к достижению результата.

ВЗАИМОДЕЙСТВИЕ В КОМПАНИИ

Профессиональные Рекомендации

Стабильно проявляет сильные стороны личности:

Волевой, мобилизованный, энергичный лидер, на таких, как он, держится все дело.

Все должно быть сделано для достижения конечного результата.

Получает удовлетворение от процесса сложных и трудных переговоров, заключения договоров.

Имеет критический склад ума, наблюдателен, хорошо запоминает ошибки других.

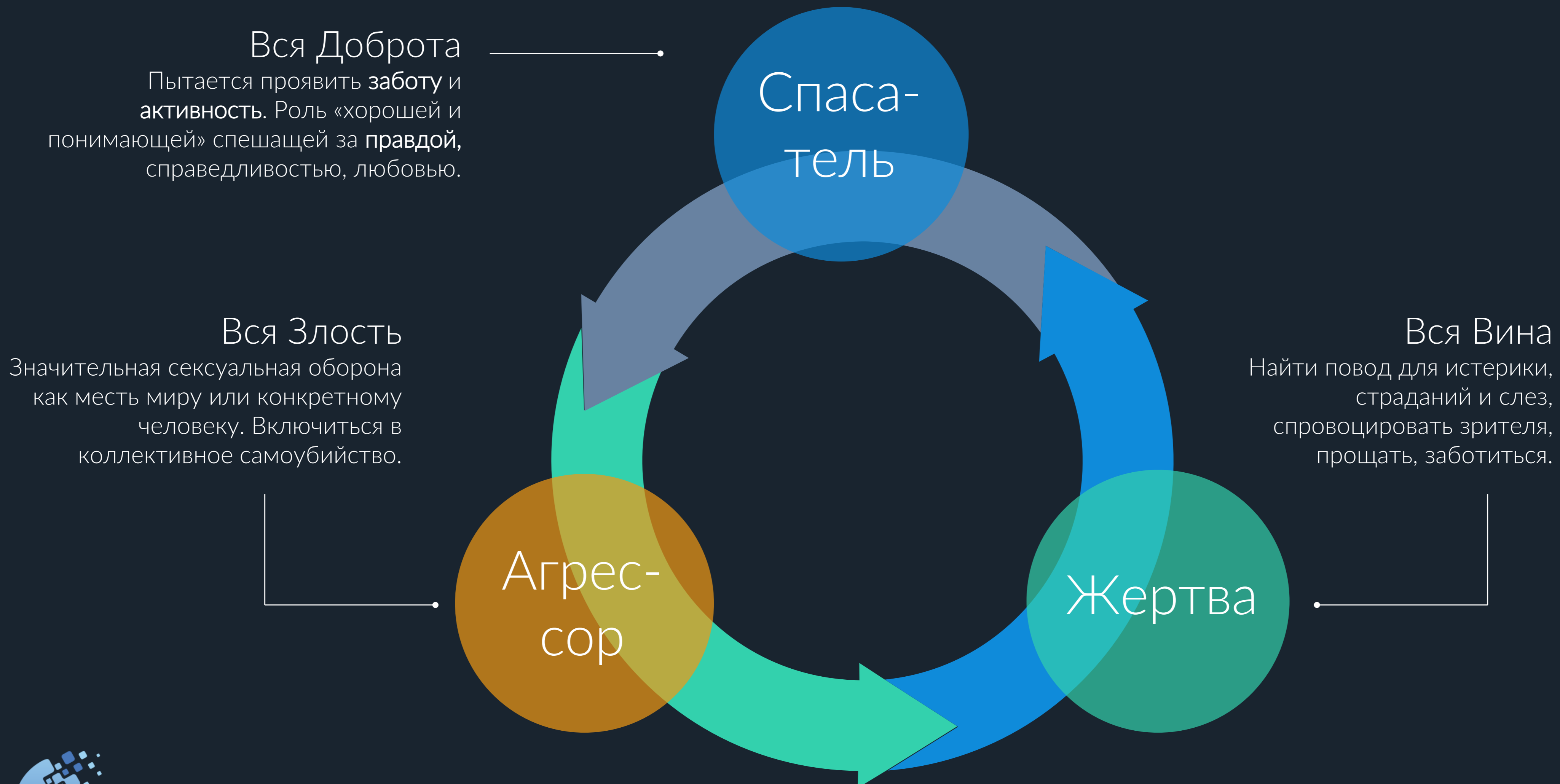
Быстро ориентируется в изменившихся обстоятельствах.

От него нельзя требовать: прогностических способностей, последовательности во всем.

Ведущие мотивы: карьера/статус

*хвалить публично материальное поощрение (премии) + награды и грамоты

СЦЕНАРИИ ПОВЕДЕНИЯ Треугольник Карпмана



ПРОЯВЛЕНИЕ ГАРМОНИИ В ОТНОШЕНИЯХ Гендерное Взаимодействие



Увлечения

Коллекционирование, монеты, спортивная атлетика, природа, книги, история, археология, рыбалка, вело/мото туризм



Имущество

Ведение отдельного финансового учёта, вещи всегда на своих местах, чистые и исправные, нельзя трогать



Дом, быт

Индивидуальное пространство в котором Ваши правила и порядки. Иметь отдельную рабочую комнату!



Увлечения

Активные виды спорта, бег, йога, гимнастика. Торговля, общение, учитель, рисование, иностр. языки



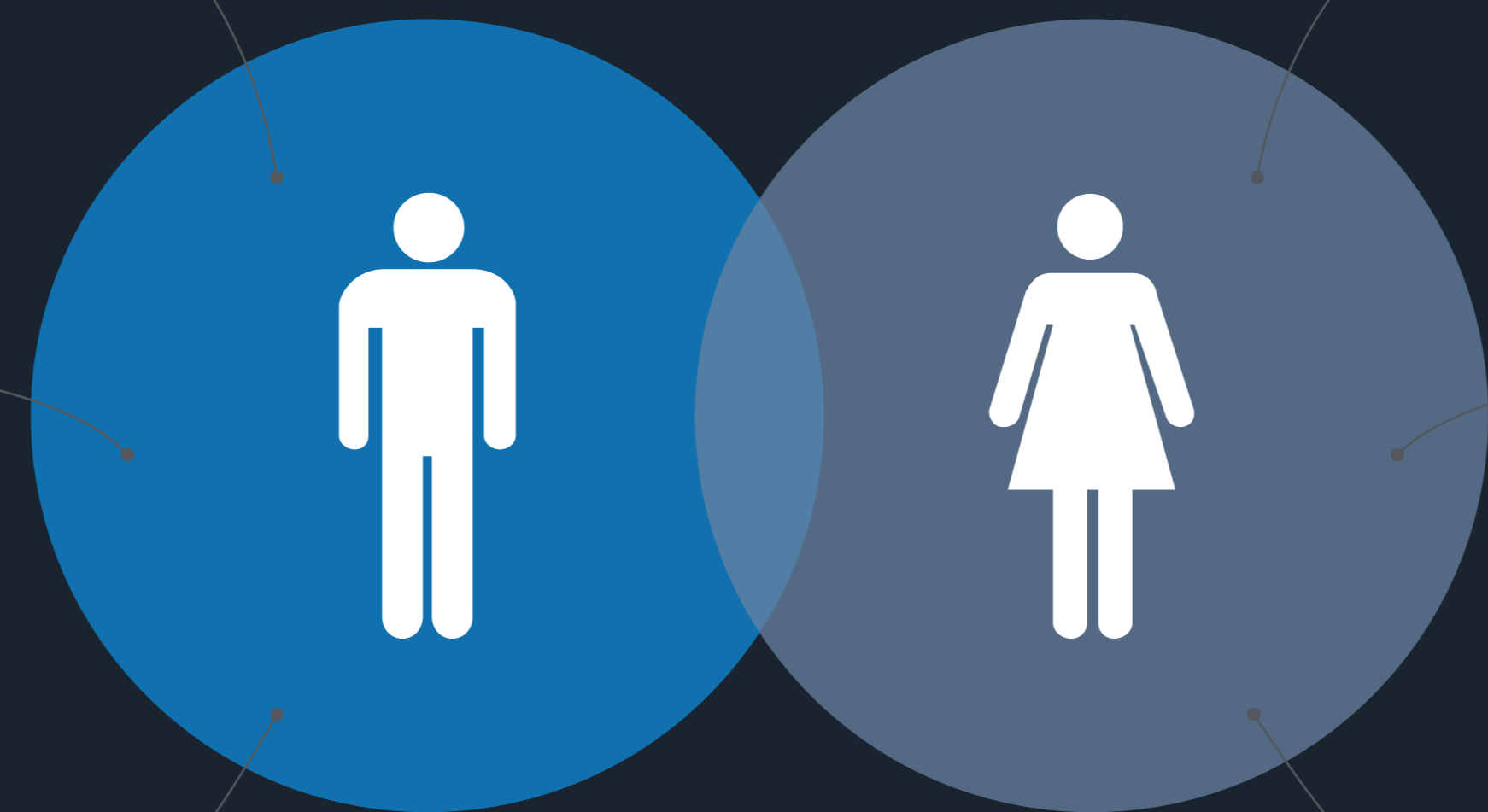
Имущество

Стремится к красоте и эстетичности пространства. Умеет расчётливо планировать



Дом, быт

Ценит семейный очаг. Воспитывает детей, отдельная женская территория. Поведение гибкое, знает цену времени.



ПРОФЕССИОНАЛЬНОЕ СОПРОВОЖДЕНИЕ

Коррекция Жизненного Сценария



Сергей Михальчик
Врач-психотерапевт

Майкл, рекомендую обратить внимание на социальный опыт и скорректировать психосоматическое состояние.



Михаил Ключников
*PhD Доктор философии,
психолог*

Майкл, для проработки мы можем провести одно коррекционное занятие. В результате этого будет достаточно, чтобы убрать внутренние противоречия.

Контакты для связи



E-mail: tytdelo@gmail.com



Phone: +351 912 510 800